

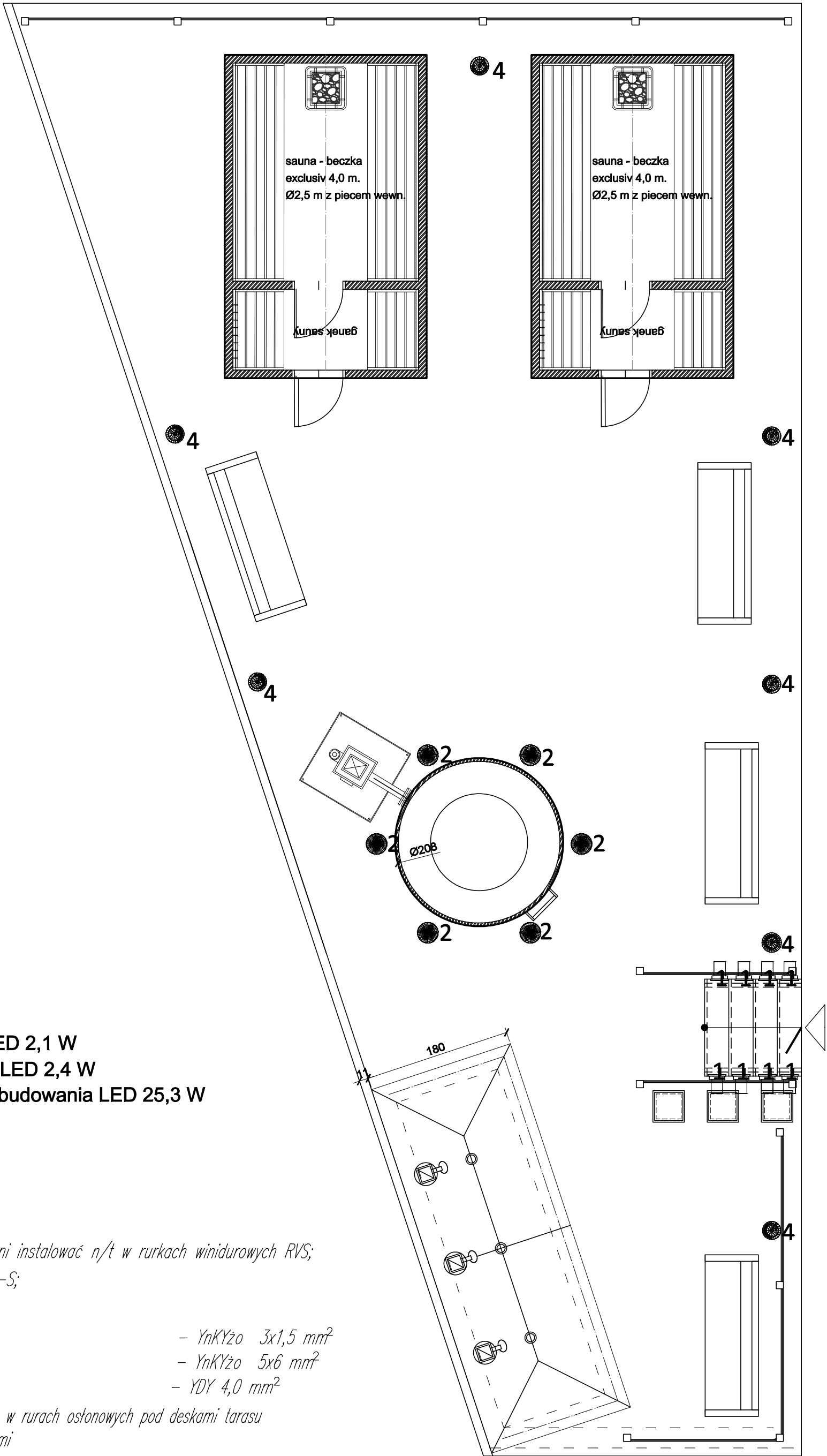
LGENDA


- 1 Oprawa do wbudowania LED 2,1 W
2 Oprawa do nadbudowania LED 2,4 W
3 Oprawa kopułkowa do nadbudowania LED 25,3 W

UWAGI:

- 1/ Wszystkie części budynku chlorowni instalować n/t w rurkach winidurowych RVS;
2/ Instalacje wykonać w układzie TN-S;
3/ Instalacje wykonać kablami;
- oświetlenie tarasu
- zasilanie saun
- miejscowe połączenia wyrównawcze
5/ Kable instalacji elektrycznej prowadzić w rurach osłonowych pod deskami tarasu od tarsau do budynku chlorowni w ziemi

- YnKYžo 3x1,5 mm²
- YnKYžo 5x6 mm²
- YDY 4,0 mm²



| | | | |
|--|--|--|------------------------------------|
| <div>rCADius</div> <div>arch. Arkadiusz Zientala</div> <div>PRACOWNIA PROJEKTOWA 44-300 Wodzisław Śl.ul.P.Pośpiecha 9,tel. 515 101 906, 515 101 904</div> | | | |
| <div>NAZWA PROJEKTU</div> <div>ZAGOSPODAROWANIE TERENU Z ELEMENTAMI MAŁEJ ARCHITEKTURY PRZY KRYTEJ PŁYWAŁNI "MANTA"</div> | | <div>PROJEKTANT BRANŻY ELEKTRYCZNEJ</div> <div>Jerzy Fojcik</div> <div>nr upr. 118/90 w spec. elektrycznej</div> | |
| <div>RYSUNEK</div> <div>TARAS Z SAUNAMI - OŚWIETLENIE</div> | | | |
| <div>INWESTOR</div> <div>MOSiR "CENTRUM" Wodzisław Śl.</div> <div>ul. Bogumińska 8</div> <div>44-300 Wodzisław Śl.</div> | | <div>SKALA</div> <div>1:50</div> | |
| <div>LOKALIZACJA</div> <div>Kryta Pływalnia "MANTA"</div> <div>Wodzisław Śl. Wilchwy</div> <div>dz. nr 547/34, 550/35</div> | | | |
| | | <div>DATA</div> <div>04.2016</div> | <div>NR RYS.</div> <div>E-01</div> |