

Woj.: śląskie
Powiat: wodzisławski
Miejscowość: Wodzisław Śl.
Jedn. ewidencyjna: 241504_1 Wodzisław Śl.
Obręb ewidencyjny: 0003 Wilchwy

MAPA DO CELÓW PROJEKTOWYCH

skala 1: 500


Godło mapy:
ukł. 2000 18: 6.123.25.13.12
ukł. wysokościowy: Kronsztad86
WG.6640.12594/2015

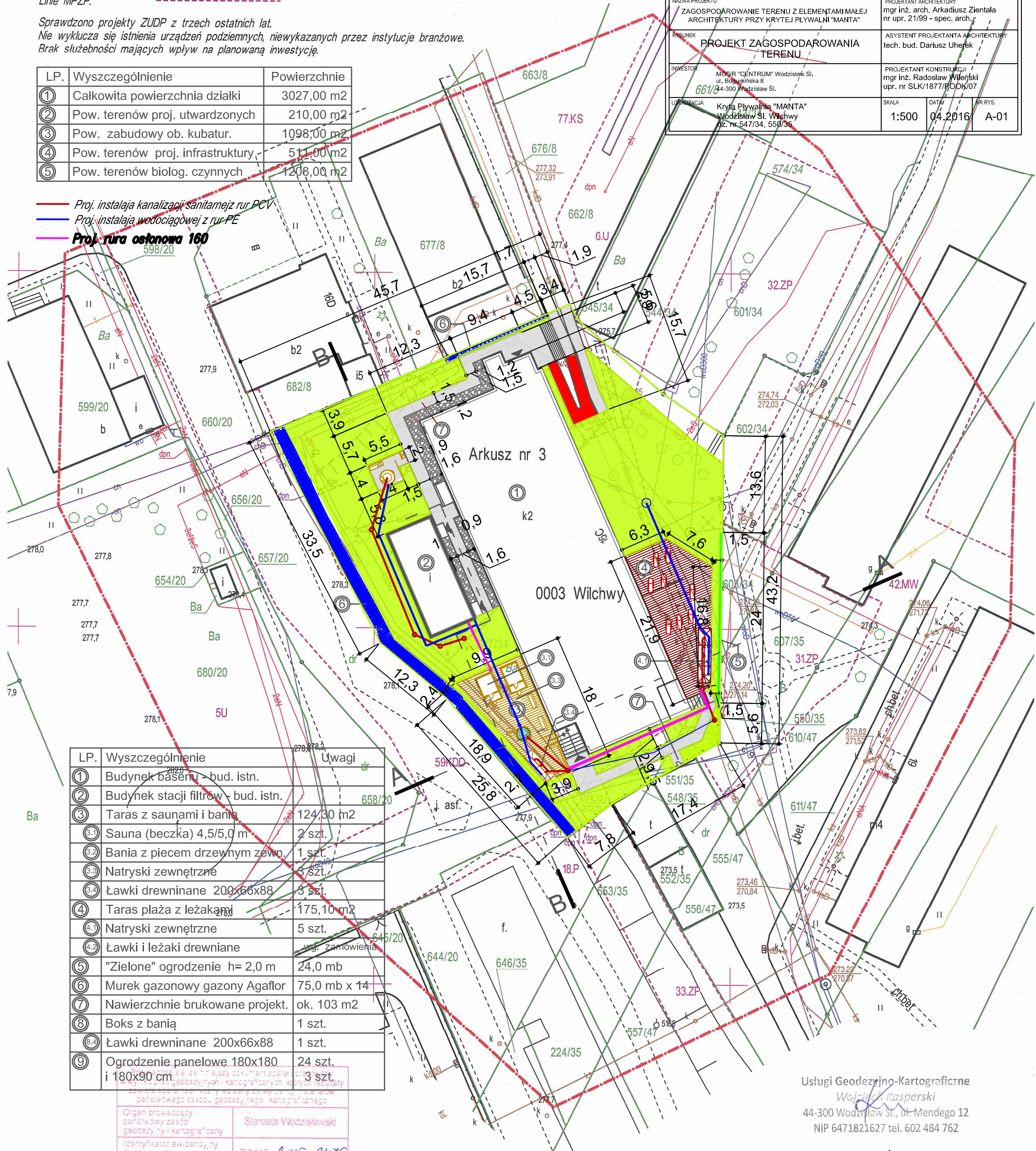
Zakres opracowania: 
Linie MPZP: 

Sprawdzono projekty ZUDP z trzech ostatnich lat.
Nie wyklucza się istnienia urządzeń podziemnych, niewykazanych przez instytucje branżowe.
Brak służebności mających wpływ na planowaną inwestycję.

LP.	Wyszczególnienie	Powierzchnie
①	Całkowita powierzchnia działki	3027,00 m ²
②	Pow. terenów proj. utwardzonych	210,00 m ²
③	Pow. zabudowy ob. kubatur.	1098,00 m ²
④	Pow. terenów proj. infrastruktury	511,00 m ²
⑤	Pow. terenów biolog. czynnych	1208,00 m ²

— Proj. instalacja kanalizacji sanitarnej z rur PCV
— Proj. instalacja wodociągowej z rur PE
— Proj. rura osłona 160

 PRACOWNIA PROJEKTOWA		arch. Arkadiusz Zientala 44-300 Wodzisław Śl. ul. P. Poświętka 9, tel. 515 101 906, 515 101 904	
NAZWA PROJEKTU ZAGOSPODAROWANIE TERENU Z ELEMENTAMI MAŁEJ ARCHITEKTURY PRZY KRYTEJ PŁYWAŁNI "MANTA"		PROJEKTANT ARCHITEKTURY mgr inż. arch. Arkadiusz Zientala nr upr. 21/99 - spec. arch.	
RYSUJEK PROJEKT ZAGOSPODAROWANIA TERENU		ASYSTENT PROJEKTANTA ARCHITEKTURY tech. bud. Dariusz Uherek	
INWESTOR MOSIR "CENTRUM" Wodzisław Śl. ul. Bogaumińska 8 44-300 Wodzisław Śl.		PROJEKTANT KONSTRUKCJI mgr inż. Radosław Wileński upr. nr SLK/1877/POK/07	
LOKALIZACJA Kryta Pływalnia "MANTA" Wodzisław Śl. Wilchwy dz. nr 547/34, 550/35		SKALA 1:500	DATA 04.2016
		NR RYS. A-01	



LP.	Wyszczególnienie	Uwagi
①	Budynek basenu - bud. istn.	
②	Budynek stacji filtrów - bud. istn.	
③	Taras z saunami i bania	124,30 m ²
③.1	Sauna (beczka) 4,5/5,0 m	2 szt.
③.2	Bania z piecem drewnianym zewn.	1 szt.
③.3	Natryski zewnętrzne	5 szt.
③.4	Ławki drewniane 200x66x88	3 szt.
④	Taras plaża z leżakami	175,10 m ²
④.1	Natryski zewnętrzne	5 szt.
④.2	Ławki i leżaki drewniane	1 szt.
⑤	"Zielone" ogrodzenie h= 2,0 m	24,0 mb
⑥	Murek gazonowy gazony Agaflor	75,0 mb x 14
⑦	Nawierzchnie brukowane projekt.	ok. 103 m ²
⑧	Boks z bania	1 szt.
⑧.1	Ławki drewniane 200x66x88	1 szt.
⑨	Ogrodzenie panelowe 180x180 i 180x90 cm	3 szt.

Organ prowadzący państwowy zasób geodezyjny i kartograficzny
Identyfikator ewidencyjny materiału zasobu - operatu technicznego
Data wpisania operatu technicznego do ewidencji materiałów zasobu
Imię, nazwisko i podpis osoby reprezentującej organ

Starosta Wodzisławski
P.2415. 205. 2476
04.12.2015
mgr inż. Monika Romanek
Geodeta

Usługi Geodezyjno-Kartograficzne
Wojciech Kasperski
44-300 Wodzisław Śl., ul. Mendego 12
NIP 6471821627 tel. 602 484 762

Wodzisław Śl. dn. 04.11.2015
zlec. nr 36/2015

Stanisław Sieradz
Geodeta uprawniony
św. MGP-B nr 11055